

INVENTURVERKAUF

INVENTURVERKAUF

BEI REISE LANDTECHNIK

% 0 %

SAMSTAG, 22. NOVEMBER 2014 VON 10 – 17 UHR

auf unserem Betriebsgelände in Lippetal.*

Wir räumen unser Lager auf:

Miet-, Vorfür- & Gebrauchsmaschinen zu besonders günstigen Nettopreisen.

* Für Ihr leibliches Wohl ist gesorgt.



2292347 Case IH Puma CVX 230 Profi
BJ 2012, 645 h, Druckluftbremsanlage, Fronthubwerk, Gefederte Vorderachse



2290115 Case IH Puma 145 Profi
Bj 2014, 200 Bh, Leistung: 145 PS, Lastschaltgetriebe, Druckluftbremsanlage, Fronthubwerk, Gefederte Vorderachse, Kabine



2290114 Case IH Puma CVX 185 Profi
BJ 2014, 400 Bh, Leistung: 185 PS, stufenloses Getriebe, Druckluftbremsanlage, Fronthubwerk, Gefederte Vorderachse, Kabine



2290112 Steyr Kompakt 4105 Profi
Bj 2013, 60 Bh, Leistung: 105 PS, Lastschaltgetriebe, 3 mech. Steuergeräte, 14.9LR20 FIX 16.9R30



2265814 Köckerling Rebell classic 300
Arbeitsbreite 3m, 510 mm Scheibendurchmesser, Beleuchtung, Nachstriegel, DSTS Walze, Randscheiben



2275148 Müthing MU-M 280
Arbeitsbreite 2,80, Hydraulische Seitenverschiebung, Getriebe mit Freilauf und Durchtrieb für 1.000 U/min, Automatische Keilriemenspannung



2157663 Kverneland S-Drill 3,0 24-cx
14.286 €, Fahrgassenschaltung mit Spuranreiser, Arbeitsbreite: 3m, 24 CX Schare, Tankinhalt: 1050 l



2291568 Case IH CVT 6160
BJ 2014, 103 h, Druckluftbremsanlage, Fronthubwerk, Gefederte Vorderachse, Kabine, 160 PS, stufenloses Getriebe



2229576 Tecnomas 1000 L 15mtr
Fassvolumen: 1000 Liter, - Arbeitsbreite 15 mtr, handklappbar, hydr. Höhenverstellung



2290111 Tecnomas 1000 Liter 15mtr
Fassvolumen: 1000 l, Arbeitsbreite: 15 mtr, elektr. Armatur, 4 Teilbreiten, Spritzen TÜV, Beleuchtung



2177338 Douven 800L 15mtr
Fassvolumen: 800 Liter, - Arbeitsbreite: 15 mtr, mech. klappbar, hydr. Höhenführung, Einspülschleuse, Frischwassertank



2157656 Jacoby 800 Liter 12mtr
Fassvolumen: 800 l, Arbeitsbreite: 12 mtr handklappbar, mech. Armatur, 5 Teilbreiten, Beleuchtung mit Warntafel



2239936 Hardi NK 800
Fassvolumen: 800 l, Arbeitsbreite: 12 mtr, 3 Teilbreiten, Spritzen TÜV neu



2251459 Kverneland LD 100/200/80R
BJ 2003, 4-scharig, 4 Paar Maiseinleger, 4 Paar Anlagesch, Stützrad 200 x 14,5 mit Stoßdämpfer



1672942 Trioliet Masterkamm
BJ 2004, Ausgerüstet mit Reißkamm und Restgutklappe, Schnellkuppelachse, Zwei stabile Ladearme



2277745 PZ-Vicon DMP 400
Vicon Scheibenmäherwerk, 4m Arbeitsbreite, seitliche Aufhängung, vertikal klappbar, helle Schutzplane, Druckfeder



2291569 Rau Ikarus S 38
BJ 2014, Anhängerspritze, Fassvolumen 24 mtr Gestänge, Vollcomputer, Bereifung 460/85R38 (= 18,4R38), Vollausstattung



2292346 Bräutigam Hydrotrac 100-4
BJ 2006, Selbstfahrer, Fassvolumen 3000 Ltr., 24 m Arbeitsbreite, Vollausstattung



2277742 Inuma 2000 L 24mtr
Aufbauspritze 2000 Liter, 24 Mtr, pneumatische Armatur, 6 Teilbreiten, Müller Unicontrol, digitale Druckanzeige



2293295 Reise GS12HY15
BJ 2014, Dreipunktspritze Typ GS 12 HY15, 1200 Liter, 15 mtr hydr klappbar (einseitig klappbar), elektr. Armatur 5 Teilbreiten

IHRE ANSPRECHPARTNER

Für Fragen zu unseren Gebrauchsmaschinen stehen Ihnen folgende Ansprechpartner gerne zur Verfügung:



LANDMASCHINEN & ZUBEHÖR
Klaus Kaiser, Tel. 02923 9727-28

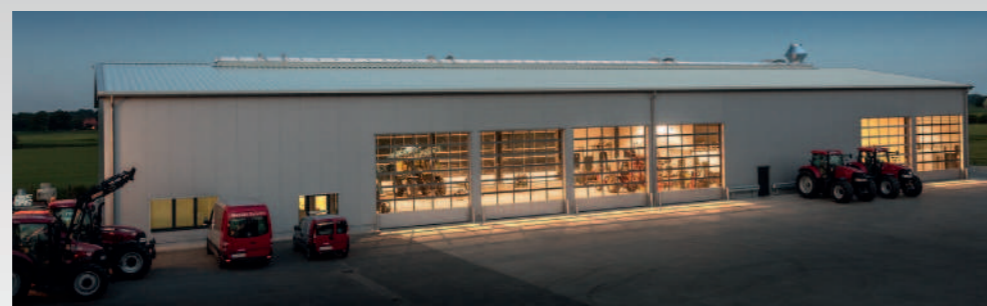


TRAKTOREN
Antonius Reise, Tel. 02923 9727-23



PFLANZENSCHUTZTECHNIK
Ludger Nordhues, Tel. 02923 9727-29

Am Samstag, den 22. November steht selbstverständlich das komplette Verkaufsteam für Sie bereit.





2290113 Steyr Profi CVT 4110
BJ 2013, 360 Bh, 110 PS, stufenloses Getriebe, Druckluftbremsanlage, Fronthubwerk, Gefederte Vorderachse, Kabine



2239933 Steyr CVT 6170
BJ 2005, 5151 h, Fronthubwerk, Klimaanlage, Stufenloses Getriebe, 4 elektr. Steuergeräte, gefederte Vorderachse, gefederte Kabine



2291562 Case IH MXU 110 Komfort 1
BJ 2006, 5370 Bh, Fronthubwerk, Frontlader, Klimaanlage, Druckluftanlage, Fronthydraulik, 4 Zusatzsteuergeräte



2290116 Case IH MXU 110
BJ 2004, 7479 h, Druckluft, 16/16 Getriebe 40 km, 420/70R28 u 520/70R38



2291565 Kverneland LB 100/300/6xN
BJ 2013 (nicht eingesetzt), 6 schar Variopflug, ausgelegt bis 300 PS, Körper Nr. 28, Maisleiger, Transport- und Stützrad



2265119 Kverneland DA 24CX
BJ 2014 (Vorführmaschine), Arbeitsbreite 3 m, 24CX Schare, Keilriemenüberwachung, 2 zusätzliche Kombiklappen



2038469 Kverneland Actiroll 830
BJ 2014 (nicht eingesetzt), Cambridgewalze, Arbeitsbreite 8,30 m, Anhängung über Schwanenhals



2157660 Kverneland MulticorN
BJ 2005, e-Drive, Reihendüngerstreuer, Maisleiger: 6 reihig Normalsaat, Düngerschare in Mulchsaatführung



2291571 Case IH CS 150
BJ 1996, 9900 h, Druckluftbremsanlage, EHR, Fronthubwerk, Lastschaltgetriebe, EHR, Klimaanlage, 4-fach Zapfwelle



2277743 Case IH CS 150
BJ 1998, 8199 h, Fronthubwerk, Frontlader, Frontzapfwelle, Klimaanlage, Druckluftanlage, 4-fach Zapfwelle, Fronthydraulik



2271492 Case IH Maxxum 5120
BJ 1992, 10469 h, Allrad, Fronthubwerk, 3 Steuergeräte, Druckluftanlage 1/2 Kreis, Fronthydraulik



2263384 Case IH 3230
BJ 1996, 3872 h, Fronthubwerk



2093829 Amazone ZAU 1200
gebr. Düngerstreuer, 1200 Ltr., Arbeitsbreite bis 24 m



2271494 Kverneland CLV
Grubber 3m, 4 balkig, Gänsefüße mit Spitzen, Nivellierer, Rohrstabwalze und Striegel



2265819 Krone KES 85 / 3000
Arbeitsbreite 3,0 m, mit Zahnpackerwalze, Hydro. Hubgestützte, Spurlockerer, 12 Zinken



2283984 Kverneland DA 24
Tankinhalt mit Aufsatz 750 ltr., Normalschar, 5-Saatstriegel, Mikrodosierung, mech. Hektarähler, 6 Magnetklappen



2201471 Case IH JX1090 U
BJ 2004, 4599 h, Allrad, EHR, Frontlader, Klimaanlage, 24/24 Getriebe, LS Getriebe, Powershuttle, Klimaanlage, EHR



2201473 Case IH 633 A
BJ 1985, 5631 h, Frontlader, Baujahr: 1985, 1 x DW, 1 x EW, 540/1000 Zapfwelle, Fritzmeierdach, feste Seitenteile



2277744 Case IH 745 XLA
BJ 1982, 7875 h, Luftfedersitz, 1 x DW, 1 x EW, (DW), 16/8 Getriebe, Zugpendel, Autom. Zugmaul



2277747 Case IH 423
BJ 1973, 11729 h, Hinterrad - IHC 423, 32 km/h, Klinklader, Gr. 2, Gabel, Schaufel, Bereifung: 6.50-16 und 12.4-32



2246021 Amazone KE303/AD303
BJ 2007, Nachlaufwalze, Kreislegege KE 303 Spezial, m. Planierschiene, Zahnpackerwalze 450 m/m, Aufbau Drille AD 303 Super



2265820 Amazone D7 3,00 m
Fahrgassenschaltung, gebrauchte Drillmaschine, Type D 7 Standard 3,00 m, mit 25 Reihen, Feinsräder Hydro. Spurreißer



2265821 Amazone RPD 301
Fahrgassenschaltung, Nachlaufwalze, Striegel, gebr. Säkombination, Drille und Kreislegege, KG 301, mit Reifenpacker, mit 24 Schleppscharen



2036050 Wienhoff VTW 12.000
BJ 1997, Wienhoff Vakuumtankwagen, 12.000 ltr Inhalt, starre Achsen, DL, Parabelfederung, Eisele Schiermverteiler



2277746 Case IH 423
BJ 1968, 1836 h, mit Frontlader, Klinklader



2201472 Case IH 856 XLA
BJ 1988, 7950 h, Frontlader, Sensorhydraulik, Zusatzhubzylinder, 2 x DW, Autom. AHK, Druckluftanlage



2254393 Steyr 8065 RS2
BJ 1990, 11602 h, Einfahrfrotlader Hauer Gr.3



2274076 Massey Ferguson 273 H
BJ 1985, 3850 h, Frontlader, Kabine, Niedrigkabine, Doppelt wirkend (1x), 540/1000 U/min, Mauser Niedrigkabine M 30



2270432 Trioliet Gigant 900
BJ 2010, Selbstladender Futtermischwagen, Eine Vertikalschnecke, Beidseitige hydr. Dosierschieber, hydr. Bremsanlage mit Feststellbremse



2177335 PZ-Vicon EXTRA 632 T
BJ 2010, 3,20 Arbeitsbreite mit Aufbereiter, 3 Klingen pro Mähscheibe, Aufbereiterfinger aus Stahl, Breitverteilhaube mit zentral einstellbaren Leitblechen



2291563 Drago V 220 SHTG
BJ 2009, Arbeitsbreite: 2,20 m, tiefer liegendem Getriebe, Hydr. Seitenverstellung, Holzaufnahmezinken



2222537 Gs12Hy15
BJ 2000, Fassvolumen 12000 Liter, Arbeitsbreite: 15 mtr hydr. Klappbar, 5 Teilbreiten



2273435 John Deere 6110 A
BJ 2002, 6230 h, Frontlader, Druckluftanlage 1 + 2 Leiter, 2 x DW, 540/1000 Zapfwelle



2273436 New Holland TVT 145
BJ 2006, 5632 h, Allrad, Fronthubwerk, Gefederte Vorderachse, Kabine, Klimaanlage



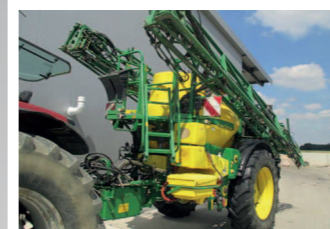
2265815 Yamaha YXR 660 Rhino
BJ 2007, Allrad, TÜV bis 2016, - 34 kw, - Allrad, - Differenzialsperre, - 65km/h



2291567 Kverneland CL 2000E
BJ 2013, 2000 l Behälterinhalt, Grenzstreueinrichtung, Beleuchtung, Trichterabdeckung, elektrische Bedienung



2066829 Amazone UG 3000 Power
BJ 2002, Einzelspritze, 3000 ltr Fassvolumen



2184131 John Deere 832
BJ 2006, Fassvolumen: 3200L, Arbeitsbreite 27 mtr, Sonderklappung, 24 mtr/15/12, Deichsellenkung, Schaummarkierung



1678416 Tecnomat 2000 Liter 21Mtr
Fassvolumen 2000 Liter, Arbeitsbreite 21mtr, 7 Teilbreiten



2184129 Holder IN 252
Fassvolumen: 2700 l, Arbeitsbreite: 18/15 m, Bereifung 270/95R48, pneumatische Armatur, 5 Teilbreiten



2157679 Kverneland CL EW
BJ 2013, Behältervolumen: 1450 l, Focus Terminal, Mit ITH-Kabel, Grenzstreueinrichtung, Beleuchtung



2227908 Köckerling Trio light
BJ 2014, - 3m Arbeitsbreite, Rohrstabwalze als Nachläufer, 520 m/m, 10 Zinken



2291566 Kverneland NGM-301
BJ 2014, 3m Arbeitsbreite, 12 Zinkenträger, mit Seitenblechen, Crackerwalze



2229575 Kverneland 150B/4schar
BJ 2014 (Vorführpflug), 4 schar Pflug, Körper Nr. 28, Stützrad 200 x 14.5, 4 Paar Maisleiger



2239934 Rau 14D 15
BJ 1997, Einspülschleuse, 1500 l Fassvolumen, 15 mtr Spritzgestänge, hydr. klappbar (Paketklappung), Einspülschleuse, elektr. Teilbreitenschaltung



1815283 Jacob Eurosuper 1500 ltr
BJ 1993, Einspülschleuse, Teilbreiten (4x), Hangausgleich, Hydraulische Klappung, Schleppschläuche



2291564 Reise GS 10 HY15
Einspülschleuse, Baujahr, Fassvolumen: 1000 l, Arbeitsbreite: 15 mtr hydr. klappbar, Halbcomputer, Einspülschleuse



2038472 Berthoud MACK 10
BJ 1997, Bordcomputer, Einspülschleuse, Teilbreiten (5x), Hydraulische Klappung, Fassvolumen: 1000 l